



Wie können wir
Ihnen helfen?

Wenn Sie Fragen an unser
Integrationsmanagement haben,
kontaktieren Sie uns.



„Das Gegenteil
von Vielfalt
ist Einfalt.“

(Ilja Trojanow, 2008)

Wir möchten verbinden,
Vielfältigkeit möglich machen
und neue Perspektiven
für die Pflege schaffen.

Marie-Luise Eßrich

Tel. 030 450 577 146
Mobil 0172 181 66 98
marie-luise.essrich@charite.de

Coshima Mortet

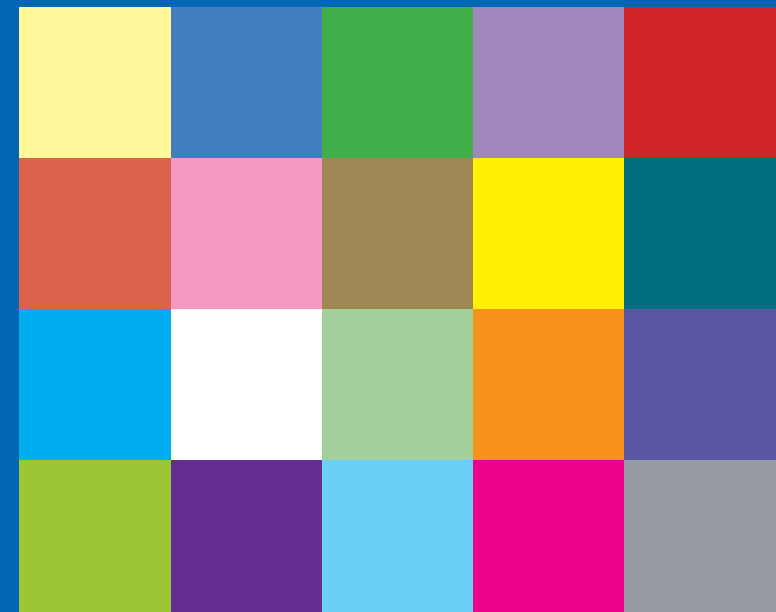
Tel. 030 450 577 146
Mobil 0157 745 33 390
coshima.mortet@charite.de

Charité - Universitätsmedizin Berlin
GB-Pflegedirektion
Integrationsmanagement
Hufelandweg 9
10117 Berlin

Bewerbungen an:
bewerbung-pflege@charite.de

Integrationsmanagement

für internationale Mitarbeiter*innen
im **Pflege-** und
Funktionsdienst





Herzlich Willkommen an der Charité!

Eine offene und herzliche Willkommenskultur für Menschen jeder Herkunft ist in unserem Unternehmen selbstverständlich.

Bereits heute sind wir stolz, dass KollegInnen aus 89 verschiedenen Nationen in der Charité arbeiten.

Unser Ziel ist es, den Lebensstandort Berlin attraktiv zu gestalten. Wir möchten ausgebildetes Personal mit Migrationshintergrund erfolgreich in die Pflgeteams der Klinik integrieren und dabei ein langfristiges Beschäftigungsverhältnis unterstützen.

Wir freuen uns auf Sie!

Das Integrationsteam

Marie-Luise Eßrich & Coshima Mortet

Wir bieten Unterstützung beim Start an der Charité

Wir helfen bei ...

- der Wohnungssuche
- behördlichen Angelegenheiten
- Anmeldung der Krankenversicherung
- Einrichtung eines Bankkontos
- Berufsankennung
- Entwicklung des Sprachvermögens
- Sensibilisierung für das deutsche Pflegesystem
- Erwerb eines Aufenthaltstitels
- Familiennachzug
- sozialer Vernetzung

Wir fördern die Integration am Arbeitsplatz

durch ...

- Vorbereitende Teambesprechung
- Individuelle Einarbeitung
- Förderung der interkulturellen Kompetenz im Team
- Klinikbezogene Integrationsbeauftragte als Ansprechpartner*innen