

Veranstaltungsübersicht 2013

30. Praktische Diabetologie

Treat to Target – Welches Therapieziel für welchen Patienten?

3. Endokrinologisch-Nuklearmedizinisches Symposium

Nuklearmedizinische Strategien in Diagnostik und Therapie endokriner Erkrankungen

3. Interdisziplinäres Stoffwechsel-Colloquium

des Kompetenzzentrums Seltene Stoffwechselkrankheiten

Neurologische/psychiatrische Manifestationen seltener Stoffwechselkrankheiten

Alkaptonurie

31. Praktische Diabetologie

Neue Technologien in der Diabetologie

15. Welt Diabetes Tag

Welche neuen technischen Hilfsmittel stehen dem Patienten mit Zuckerkrankheit zur Verfügung?

15. Endokrinologisches Herbstsymposium

Sekundäre Hochdruckformen

Informationen

Die Tagesklinik ist mit allen Einrichtungen zu erreichen

Montag – Donnerstag
von 08.00 bis 18.00 Uhr

Freitag
von 08.00 bis 15.00 Uhr

Tel.: 450 553 814
Fax: 450 553 950

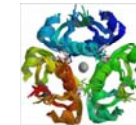
Sie finden darüber hinaus im Interdisziplinären Stoffwechsel-Centrum die

- Diabetes – Ambulanz
- Endokrinologie – Ambulanz
- Schilddrüsen – Ambulanz
- Kompetenzzentrum Seltene Stoffwechselkrankheiten mit Transitions-Sprechstunde
- Psychosomatik – Ambulanz
- Ambulanz für hereditäre Tumorerkrankungen (MEN, vHL, Phakomatosen)



**Interdisziplinäres
Stoffwechsel-Centrum**
Prof. Dr. med. U. Plöckinger

**Einladung zur
30. Fortbildungsveranstaltung
„Praktische Diabetologie“**



**Treat to Target -
Welches Therapieziel für welchen
Patienten?**

Mittwoch, der 20.03.2013
18.00 – 20.00 Uhr
Stoffwechsel-Centrum, Ostring 3,
Hörsaal Erdgeschoss

Interdisziplinäres Stoffwechsel-Centrum:
Endokrinologie, Diabetes und Stoffwechsel
Kompetenzzentrum
Seltene Stoffwechselkrankheiten

Programm

„Praktische Diabetologie“

Treat to Target – welches Therapieziel für welchen Patienten?

- 18:00 Uhr Begrüßung und Einführung
Prof. Dr. med. U. Plöckinger
- 18.05 Uhr Treat to Target: Welches Therapieziel für welchen Patienten?
Frau Dr. med. U. Berndt
- Interaktives Arbeiten mit Lernerfolgskontrolle
- 19.00 Uhr Besichtigung des Stoffwechsel-Centrums und der Industrieausstellung
Kleiner Imbiss
- 20.00 Uhr Ende der Veranstaltung

Termin:

Mittwoch, der 20.03.2013

18.00 s.t. bis 20.00 Uhr

Ort:

Charité, Universitätsmedizin Berlin

Campus Virchow-Klinikum

Interdisziplinäres Stoffwechsel-Centrum

Ostring 3 (Vorderseite des Gebäudes mit Rampe: Ostring 1)

Hörsaal im Erdgeschoss

Augustenburger Platz 1

13353 Berlin

Einladung

Wir dürfen Sie ganz herzlich einladen zur 30. Fortbildungsveranstaltung Praktische Diabetologie: „Treat to Target – welches Therapieziel für welchen Patienten?“

Langzeitstudien zeigen, dass nicht alle Patienten gleichermaßen von einer strengen Einstellung des Diabetes profitieren. Therapieziele und Therapiestrategien müssen zunehmend individualisiert werden unter Einbeziehung der Komorbiditäten der Patienten.

Die Veranstaltung soll es Ihnen ermöglichen, Therapieziele und therapeutische Strategien für einzelne Patientengruppen zu erarbeiten. An Hand von Fallbeispielen werden die Vorgehensweise bei Patienten mit Diabetes Typ 1, Diabetes Typ 2 mit/ohne koronarer Herzerkrankung, Patienten im hohen Alter sowie Patienten mit funktionellen Einschränkungen vorgestellt und erarbeitet.

Wie immer bieten wir Ihnen zusätzliche Informationen in Kleingruppen für medizinisches Assistenzpersonal an. Es besteht die Möglichkeit, die Verwendung von Blutzuckermessgeräten und Insulin-Injektionsgeräten zu erlernen. Wir zeigen die korrekte Erhebung von Größe, Gewicht, Berechnung des Body Mass Indexes und die Messung des Taillenumfangs. Die Information und das Wissen Ihrer Mitarbeiter können helfen, Zeit zu sparen.

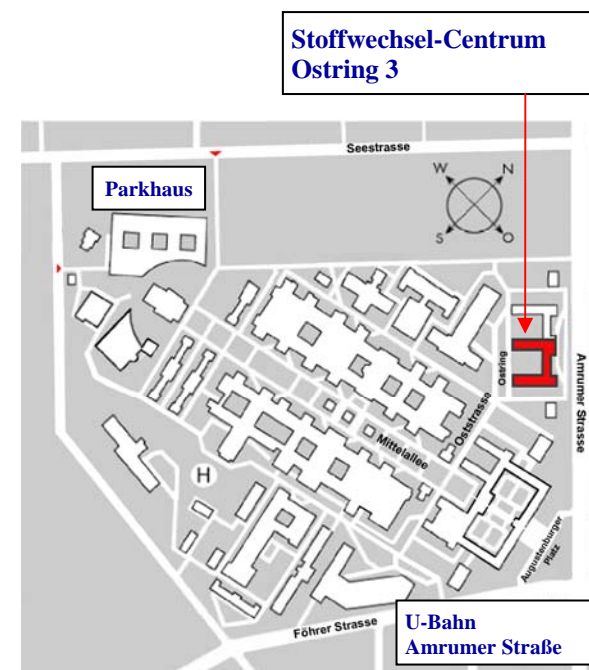
Die Veranstaltung wird von der Ärztekammer Berlin mit **3 Punkten** zertifiziert.

Wir freuen uns darauf, Sie am 20.3.2013 begrüßen zu können.

Prof. Dr. med. Ursula Plöckinger

Lageplan

Gelände Charité
Campus Virchow-Klinikum



Für Rückfragen steht Ihnen unser Sekretariat gern zu Verfügung:

Tel: 030 / 450 553 552

Fax: 030 / 450 565 903

E-Mail: swc@charite.de

Wir danken für die freundliche Unterstützung:

Berlin-Chemie AG
Bristol-Myers Squibb GmbH & Co. KGaA
LifeScan
Novo Nordisk Pharma GmbH
Roche Diagnostics Deutschland GmbH
Sanofi-Aventis Deutschland GmbH